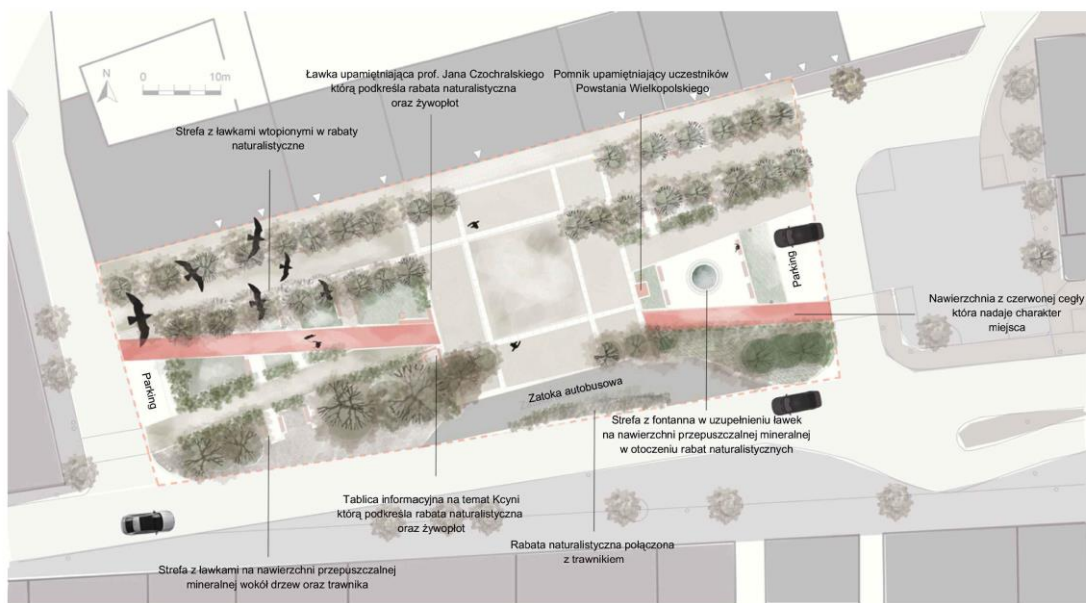




# PRACE ZGŁOSZONE DO KONKURSU

NA OPRACOWANIE KONCEPCJI ARCHITEKTONICZNEJ MODERNIZACJI  
PŁYTY RYNKU W KCYNI

# ZWYCIĘSKA KONCEPCJA „KCYŃSKI DUCH”



## "KCYŃSKI DUCH" - Katalog mebli miejskich i elementów architektonicznych

Założeniem koncepcji jest harmonizacja elementów tak, aby wspólnie tworzyły spójną całość, nadając przestrzeni pełną funkcjonalność, reprezentatywność i wykorzystującą potencjał miejsca. Mała architektura proponowana dla Rynku częściowo opiera się na już istniejących elementach i materiałach. Jej minimalistyczna forma wprowadza nowoczesny akcent do przestrzeni Kcyni, przy jednoczesnym szacunku dla genius loci poprzez stosowane materiały i nawiązania do historii oraz otoczenia. Schematyczne rysunki koncepcyjne mają na celu przedstawienie podstawowych cech miejsca, włączając miejsca upamiętnienia, strefy odpoczynku i spotkań wraz z meblami i systemem oświetlenia, fontannę oraz ceglana nawierzchnię z rozwiązaniami towarzyszącymi, tworząc spójny wygląd miejskiej przestrzeni.



**Strefa kameralnego wypoczynku z ławkami**

# ZWYCIĘSKA PRACA



Adaptowana ścieżka z widokiem na kościół oraz "zielony parking"



Plac główny z sąsiadującym pomnikiem Powstańców Wielkopolskich

# ZWYCIĘSKA PRACA



Strefa spotkań z fontanną i ławkami wśród naturalistycznych rabat



Deptak wzdłuż kamienic z ławkami do krótkiego odpoczynku

# ZWYCIĘSKA PRACA



Strefa wejścia do Ratusza z wymienionymi barierkami oraz stojakiem na rowery



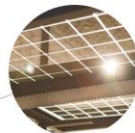
Plac główny na Rynku nocą z oświetleniem w postaci prostych lamp

# DRUGA POD WZGLĘDEM PUNKTÓW NAJLEPSZA PRACA



# TRZECIA POD WZGLĘDEM PUNKTÓW NAJLEPSZA PRACA

## KONCEPCJA MODERNIZACJI RYNKU W KCYNI



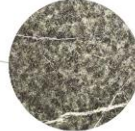
PANELE  
FOTOWOLTAICZNE  
NA DACHACH  
KUBKÓW  
DOSIARCZAJĄ  
ENERGIE DO  
OŚWIETLENIA PLACU



NATURALNA  
NAWIERZCHNIA  
MINERALNA  
PRZEPUSZCZAJĄCA  
WODĘ



BETON JAMISTY  
UTWARDZONA  
NAWIERZCHNIA  
PRZEPUSZCZAJĄCA  
WODĘ



REDUKCJA CO2  
RZEZBY  
PRZYPOMINAJĄCE  
MONOKRYSTALNY  
CZOSHRALSKI  
WYKONANE Z  
"ZIELONEGO  
KAMIENIA"  
SERPENTYNITU  
REDUKUJĄCEGO  
EMISJĘ CO2

SCHEMAT ROZWIĄZAŃ EKOLOGICZNYCH

05

## KONCEPCJA MODERNIZACJI RYNKU W KCYNI



WIDOK

08

# KOLEJNE PRACE ZGŁOSZONE W KONKURSIE





# KOLEJNE PRACE ZGŁOSZONE W KONKURSIE



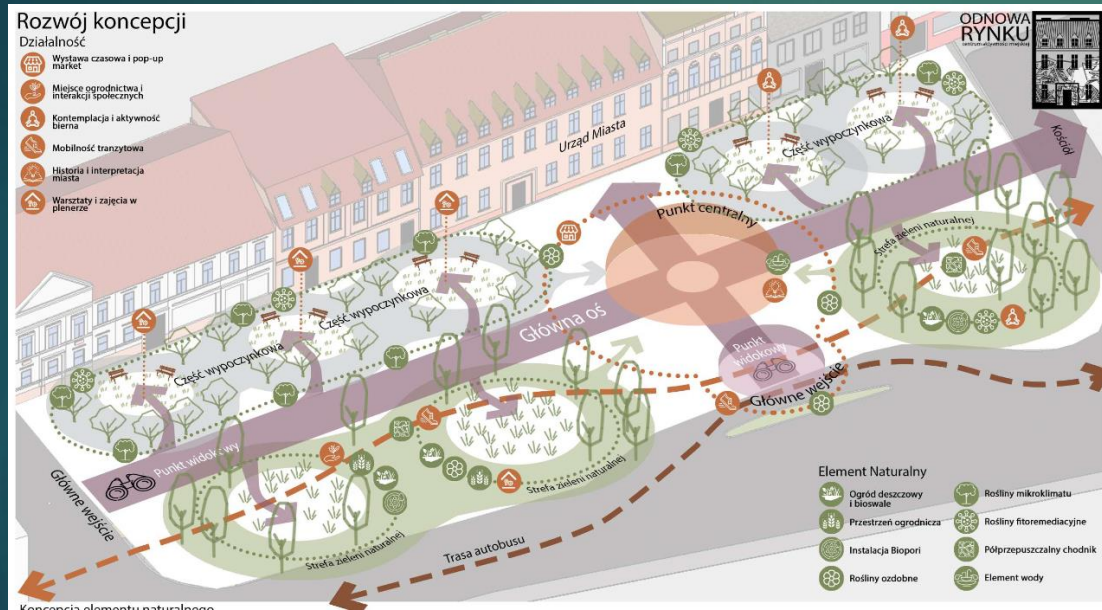
# KOLEJNE PRACE ZGŁOSZONE W KONKURSIE



# KOLEJNE PRACE ZGŁOSZONE W KONKURSIE



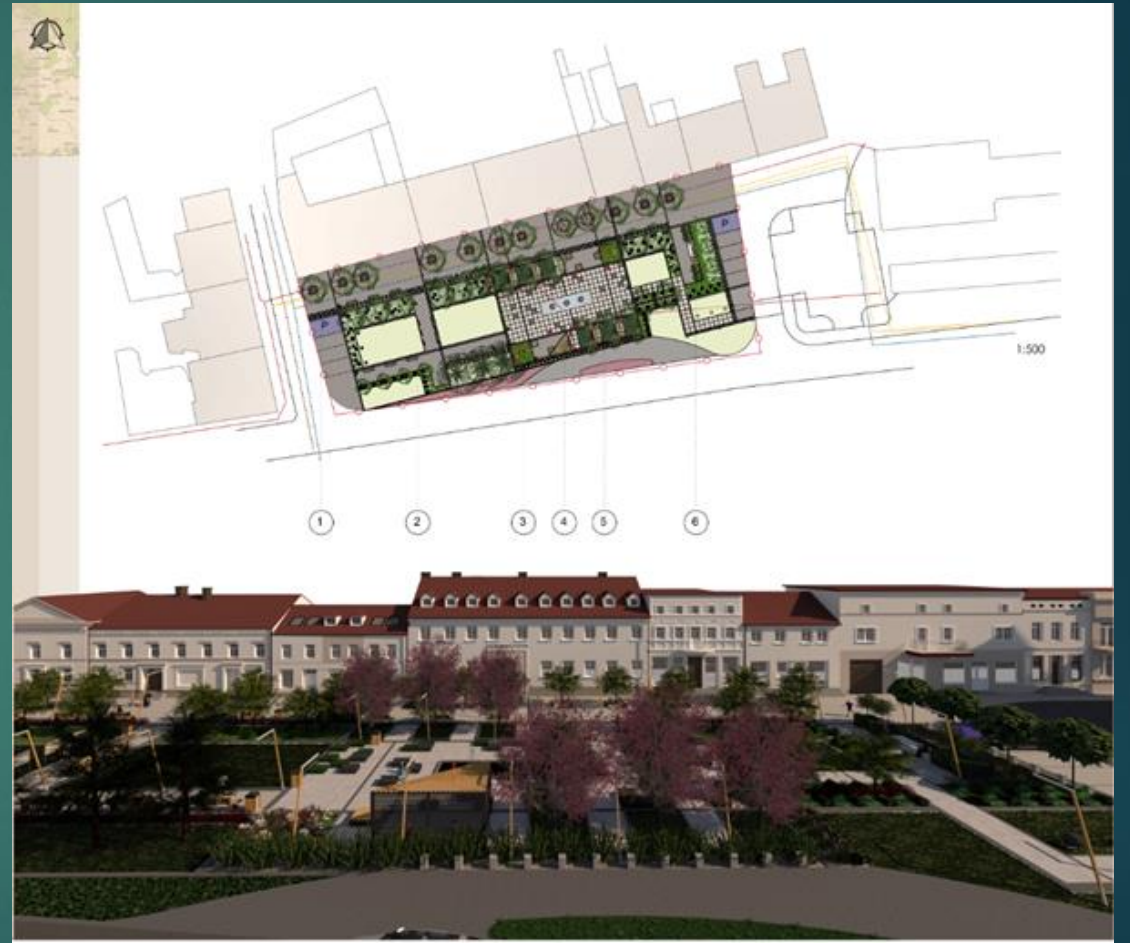
# KOLEJNE PRACE ZGŁOSZONE W KONKURSIE



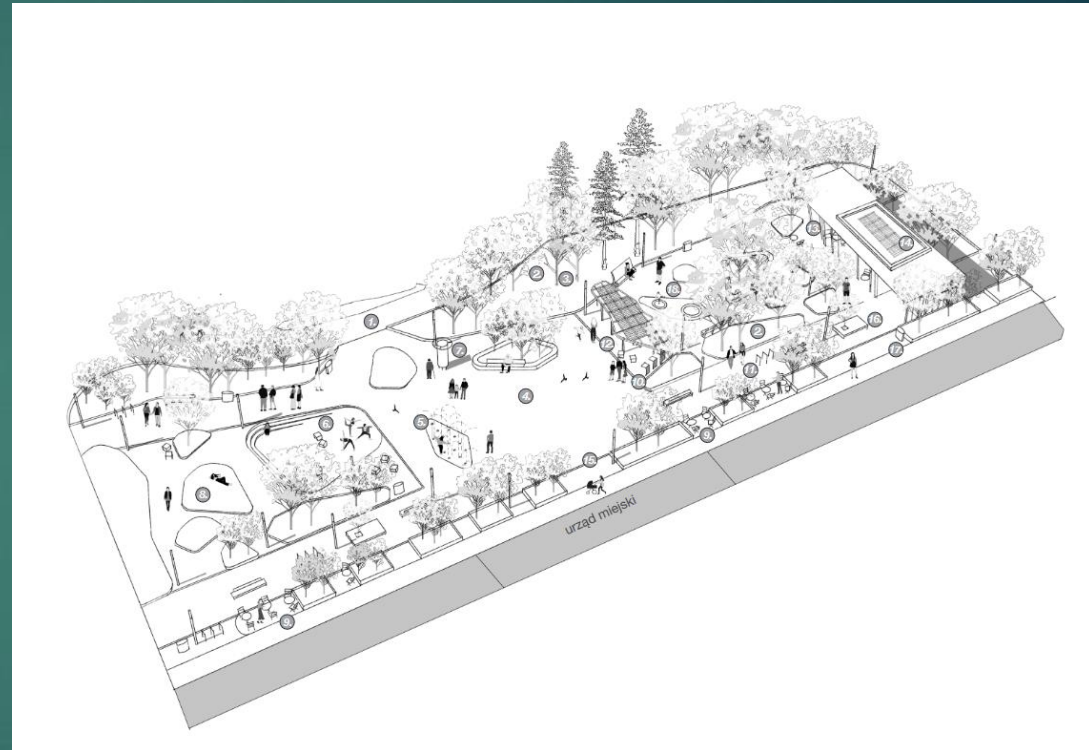
# KOLEJNE PRACE ZGŁOSZONE W KONKURSIE



# KOLEJNE PRACE ZGŁOSZONE W KONKURSIE



# KOLEJNE PRACE ZGŁOSZONE W KONKURSIE







# KOLEJNE PRACE ZGŁOSZONE W KONKURSIE



**PROJEKT ZAGOSPODAROWANIA TERENU**  
(SKALA 1:500)

1. PLAC GŁÓWNY RYNKU
2. SKWER IM. PROF. JANA CZOCHRALSKIEGO
3. POPIERSIE PROF. JANA CZOCHRALSKIEGO
4. PARKING OGÓLNODOSTĘPNY
5. FONTANNA
6. ZATOKA AUTOBUSOWA
7. WIATA

-  - ELEMENTY MAŁEJ ARCHITEKTURY (SIEDZISKA)
-  - OŚWIETLENIE OGÓLNE TERENU
-  - ZIELEŃ WYSOKA (DRZEWA ISTNIEJĄCE)
-  - ZIELEŃ WYSOKA (DRZEWA PROJEKTOWANE)
-  - WYSPIY ZIELENI (POW. BIOLOGICZNIE CZYNNA)
-  - ŚMIETNIKI



**WIZUALIZACJA 1**  
WIDOK OD STRONY PÓŁNOCNO - WSCHODNIEJ



**WIZUALIZACJA 2**  
WIDOK OD STRONY PÓŁNOCNO - ZACHODNIEJ



**PRZEKROJ A**  
SKALA 1:250



**FRAGMENT A**  
SKWER IM. PROF. JANA CZOCHRALSKIEGO (SKALA 1:250)



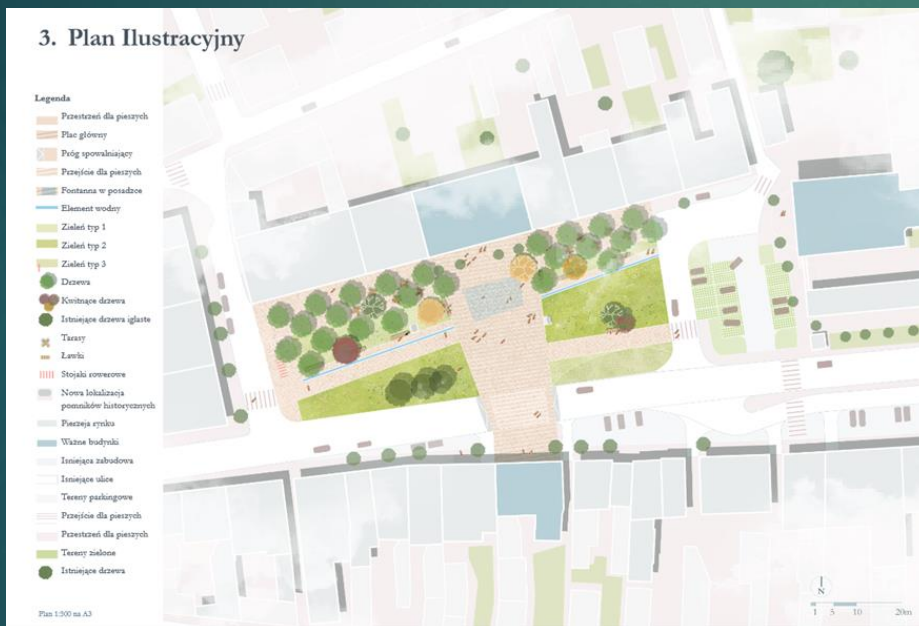
**WIZUALIZACJA 3**  
SKWER IM. PROF. JANA CZOCHRALSKIEGO



**WIZUALIZACJA 4**  
POPIERSIE PROF. JANA CZOCHRALSKIEGO



# KOLEJNE PRACE ZGŁOSZONE W KONKURSIE



# KOLEJNE PRACE ZGŁOSZONE W KONKURSIE



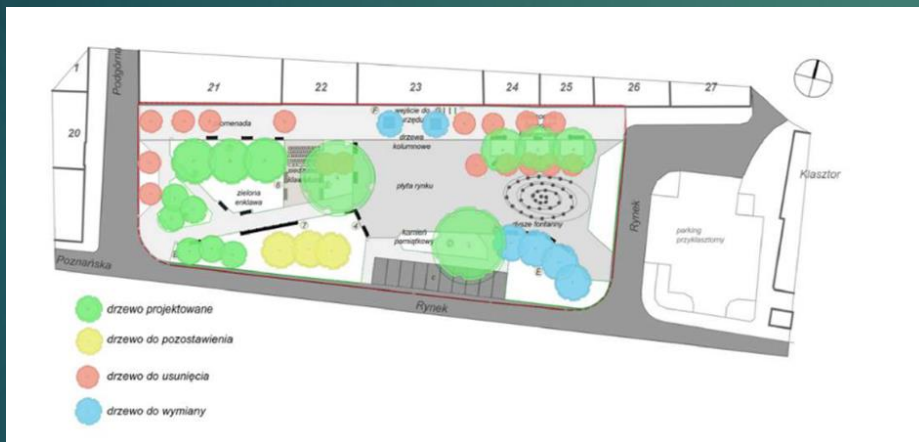
# KOLEJNE PRACE ZGŁOSZONE W KONKURSIE



# KOLEJNE PRACE ZGŁOSZONE W KONKURSIE



# KOLEJNE PRACE ZGŁOSZONE W KONKURSIE



WIZUALIZACJE NOCĄ



# KOLEJNE PRACE ZGŁOSZONE W KONKURSIE

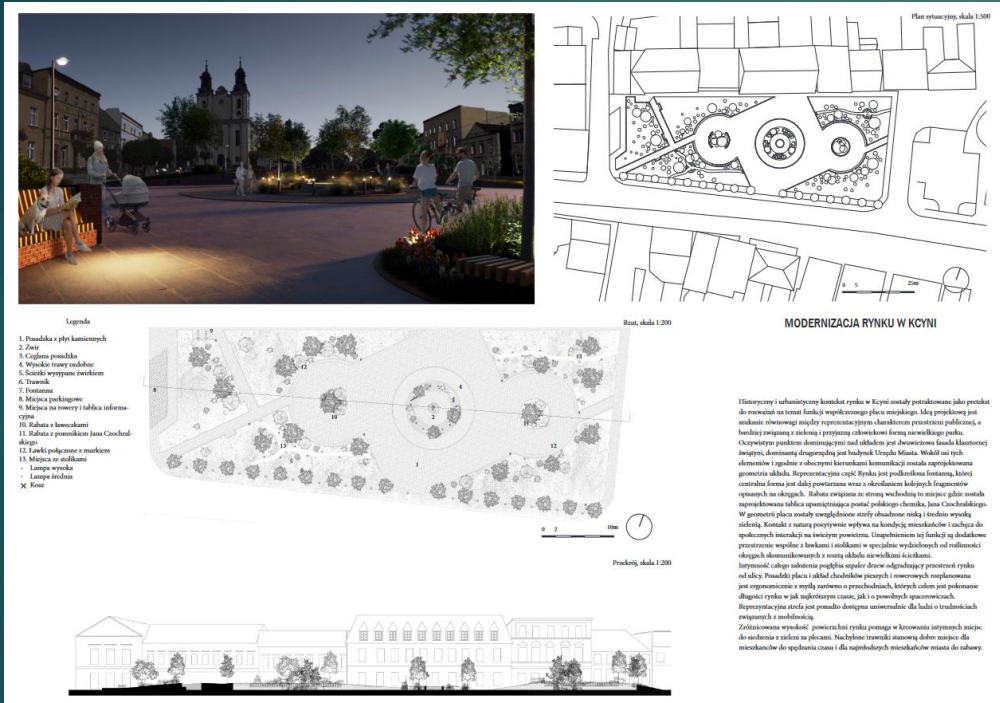


## KCYNSKI RYNEK ROZRYWKI



plan zagospodarowania terenu - skala 1:500;

# KOLEJNE PRACE ZGŁOSZONE W KONKURSIE



# KOLEJNE PRACE ZGŁOSZONE W KONKURSIE



**UPORZĄDKOWANIE PRZESTRZENI**

Plan ulicy została formacja o zachodniej ścianie, która była rekonstruowana jako całość z etapem planowania. Za względu na tereny zielone, wzdłuż ulicy zostały stworzone przestrzenie dla spaceru, które zostały zaprojektowane jako plac centralny. Na miejscu parkingowa przestrzeń została zaprojektowana, umożliwiająca jednocześnie zaparkowanie pojazdów oraz prowadzenie do zabudowy na boku.



**NOWE, BEZPIECZNE PRZEJŚCIE**

Aby podzielić i zmodernizować funkcjonalnie na 100% zaprojektowano na tym miejscu dla pieszych, jego lokalizacja została na stronie i kierunku zorientowana funkcji reprezentacyjnej i ekspozycyjnej, a funkcja handlowa została wyznaczona przez ulicę. Uliczne przejście przez jezdnię jest bezpieczne i wygodne, umożliwiając jednocześnie dostrzeżenie pieszych. Ponadto zaprojektowano go na stronie z płytą trybu, która zapewnia psychologiczny efekt, aby nie przeszkadzać dla nich.



**SCHEMAT ZIELENI**

Projektowany układ zieleni wykorzystuje najważniejsze elementy istniejącej kompozycji. Uzupełnia ją o dodatkowe elementy, które mają zapobiegać do spędzania czasu. Najważniejszymi składowymi są spacerowe drzewa, kształtujące otwarcia i osie widokowe, oraz rabaty z nasadzeniami kwiatów i krzewów. W kontekście bieżącej architektury zmieniono formę istniejącej fontanny oraz wprowadzono system rezerwy pozwalający efektywnie wykorzystywać wody powierzchniowe z terenów utwardzonych.



**SCHEMAT FUNKCJI**

W układzie funkcji pozostawiono najważniejszy element, czyli plac centralny. Jego otoczenie uległo jednak dużym zmianom. Od strony północnej podreżono pasaż handlowy, wyznaczając go spacerami drzew. Został on także uzupełniony o tereny dla gastronomii. Stworzona została od W.C. która podkreśla walory kompozycyjne wnętrza. W której skład wchodzi pomnik J. Czochraskiego oraz fontanna. Aby czepnie podkreślić zmianę charakteru, w strefie zielonej zmieniono rodzaj zastosowanej posadzki na wysokość przepuszczalną. Od strony wschodniej zrezygnowano z parkingu na rzecz zieleni i "placu kościelnego".





# KOLEJNE PRACE ZGŁOSZONE W KONKURSIE



# KOLEJNE PRACE ZGŁOSZONE W KONKURSIE





# KOLEJNE PRACE ZGŁOSZONE W KONKURSIE



**STREFA WYDARZEŃ**  
Rynek to przede wszystkim miejsce wydarzeń. Płyta główna o unikalnym kształcie zapewni przestrzeń wystawną. Przyjeździ, jak i sami mieszkańcy, będą mogli oglądać z niej tablice informacyjne o mieście i gminie, ale również ławeczkę z podobizną prof. Jana Czochozalskiego i tablicą „JEEE Milestone”.

Proponowane założenia mają na celu stworzenie funkcjonalnej przestrzeni miejskiej, przyjaznej mieszkańcom w każdym wieku, atrakcyjnej dla turystów oraz pobudzającej do aktywnych działań i organizacji wydarzeń. Odwiedzający rynek będą mieli do dyspozycji mnogość siedzisk w miejscach chronionych przed słońcem i silnym wiatrem, z gwarantującą pełnego widoku na historyczną zabudowę Krynki. Wypoczynki umożliwią różne elementy informacyjne i kulturowe, jak tablice czy upamiętniające pomniki, a także pompa miejska na kształt dawnej wiatyki miasta - ważnego elementu życia społecznego na krynickim rynku.

**STREFA GASTRONOMICZNA I DEPTAK**

**STREFA WYPOCZYNKU Z FONTANNĄ**

Zielona strefa wypoczynku to nieoczywisty element rynku miejskiego. Jednak to właśnie ona zgromadzi najwięcej osób, spragnionych odpoczynku w przestrzeni ogromnych walorów kulturowych i przyrodniczych.

Plan komunikacyjny  
tereny zielone

kostka brukowa - różnorodność kształtu, rozmiaru oraz barwy  
drewno mebli miejskich

tablice informacyjne  
ławeczka prof. Jana Czochozalskiego  
fontanna

Domki Powiatowe Wielkopolskich  
miejsca parkingowe  
pompa miejska



**LEGENDA**

- granice obszaru projektowanego
- granice obszarów budowlanych ewidencyjnych
- RODZAJ NAWIERZCHNI:
  - trawnik
  - trawa
  - trawnik (z m.)
  - zabudowa autobusowa (zab.)
  - miejsca parkingowe
  - miejsca postojowe dla DTM
  - urządzenia na poziomie chodnika
- WYKONANIE:
  - miejsca siedzenia
  - złoty kamień
  - obława kłosa
  - obława kłosa
  - wzrostki
  - złoty kamień
- INNA ARCHITEKTURA:
  - tablice miejskie
  - tablice wzdłuż deptaka
  - skłoty gastronomiczne
  - percele gastronomiczne
  - benekty
  - ławeczka upamiętniająca prof. Jana Czochozalskiego
  - maszty flagowe
  - tablice informacyjne
  - fontanna
  - tablica "kapłan czasu"
  - lampy miejskie
  - percele Powiatowa Wilga
- HAFT PAŁUCKI:
  - obława - kostka brukowa o różnych kształtach i kolorach

**PALETA BARW**  
Urokliwa kolorystyka dachów oraz fasad budynków wokół rynku.

0 10 20 m

# KOLEJNE PRACE ZGŁOSZONE W KONKURSIE



ZIELEŃCE



STOJAK NA ROWERY



STOLIK Z KRZESŁAMI



MASZTY NA FLAGI



WIDOK ZA DNIA

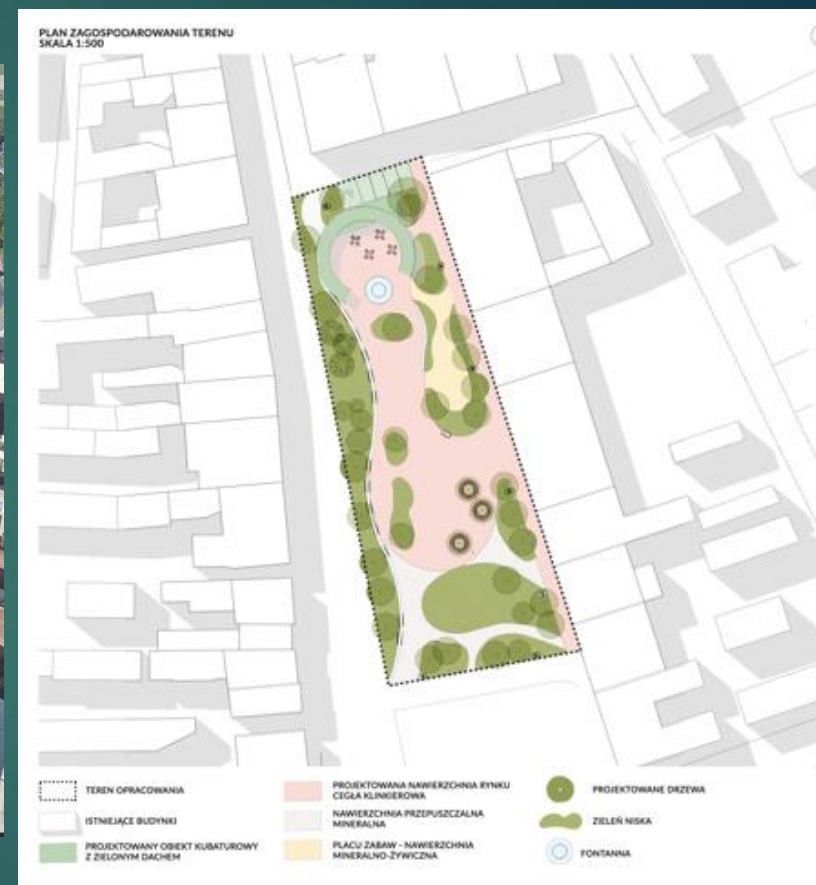
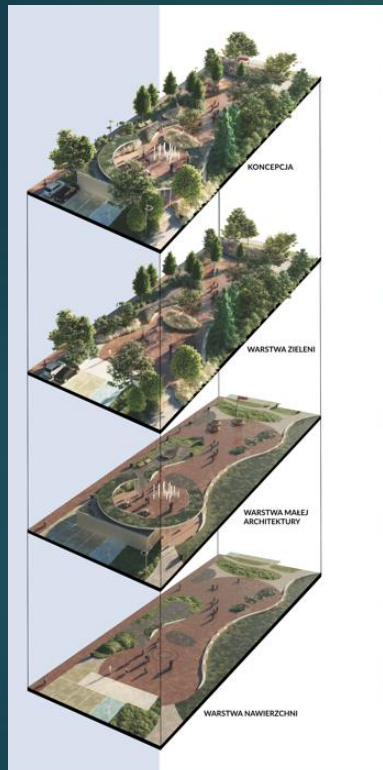


WIDOK NOCĄ Z LOTU PTAKA



FONTANNA

# KOLEJNE PRACE ZGŁOSZONE W KONKURSIE





DZIĘKUJEMY ZA UDZIAŁ WSZYSTKIM  
UCZESTNIKOM